

# CHARENTE

LE DÉPARTEMENT

## UTILISER LE NOUVEAU GUIDE BONNES PRATIQUES HYGIENE EUROPEEN POUR ELABORER SON PMS EN PRODUCTION LAITIERE FERMIERE

### OBJECTIFS

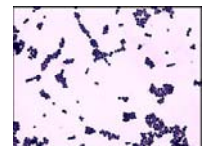
L'objectif de cette formation est d'être capable d'utiliser le GBPH Européen et mettre en place son Plan de Maitrise Sanitaire en production laitière fermière.

### PROGRAMME

#### Premier jour (7h) :

##### **Les principes réglementaires du « paque hygiène » au GBPH Européen :**

- Intérêt du GBPH comme outil de maitrise sanitaire
- Réglementation hygiène, articulation PMS/GBPH
- Genèse et diffusion du GBPH



##### **Le monde microbien :**

- Microflore du lait
- Dangers biologiques : microbes pathogènes

#### Deuxième jour (7h) :

##### **Le monde microbien :**

- Microbes pathogènes (suite)
- Dangers chimiques et physiques

##### **Le GBPH pour élaborer son PMS :**

- Bonnes Pratiques d'Hygiène / Bonnes Pratiques de Fabrication
- L'analyse des dangers
- Les autocontrôles
- Traçabilité et gestion des Non conformités

**Matériel :** Vidéoprojecteur / ordinateur et paperboard

##### **Méthodes :**

- Exposé théorique pris à partir d'exemples pratiques
- Travail sur l'analyse des risques
- Exercices de mise en situation
- Evaluations orales et écrites des compétences et de la satisfaction



**Nombre de participants :** la formation peut être dispensée par groupe d'une dizaine de personnes

**Intervenant :** Assistant qualifié de laboratoire et/ou Docteur vétérinaire

**Public visé :** Producteurs laitiers fermiers, salariés d'ateliers de fabrication laitière fermière, porteurs de projet .

**Prix :** 930€ HT / jour **soit 1860€ HT** : session de formation sur site du client (frais de déplacement et frais de dossier non inclus)

##### **A l'issue du stage, le stagiaire connaîtra :**

- les généralités concernant le contexte réglementaire
- les caractéristiques principales du monde microbien
- les principales toxi-infections alimentaires collectives pouvant survenir
- les modalités d'utilisation du GBPH Européen en vue de la mise en place du PMS